

Перв. примен.

Спроб. №

Подп. и дата

Инв. № докл.

Инв. №

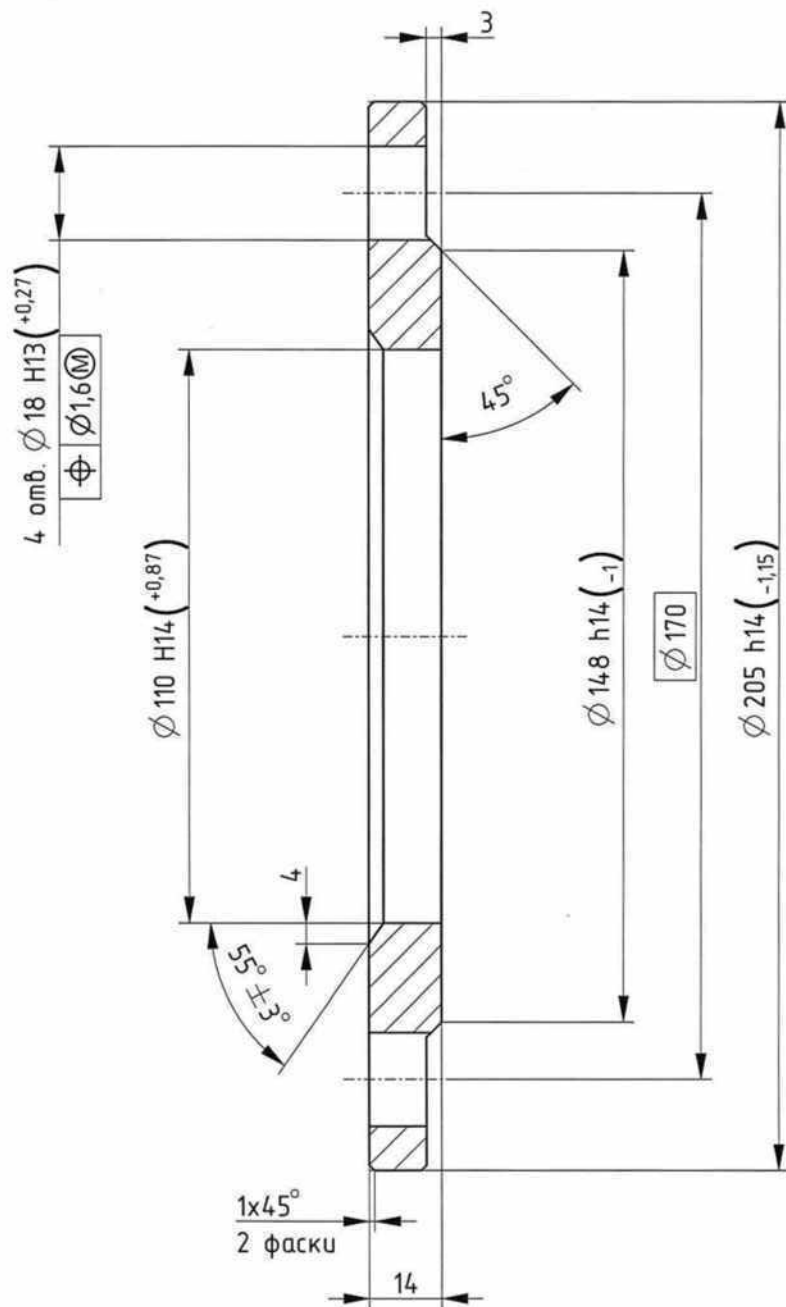
Взам. инв. №

Подп. и дата

Инв. № подл.

081.01.00.013

√ Ra 6,3



1 Общие допуски ГОСТ 30893.2 - мк.

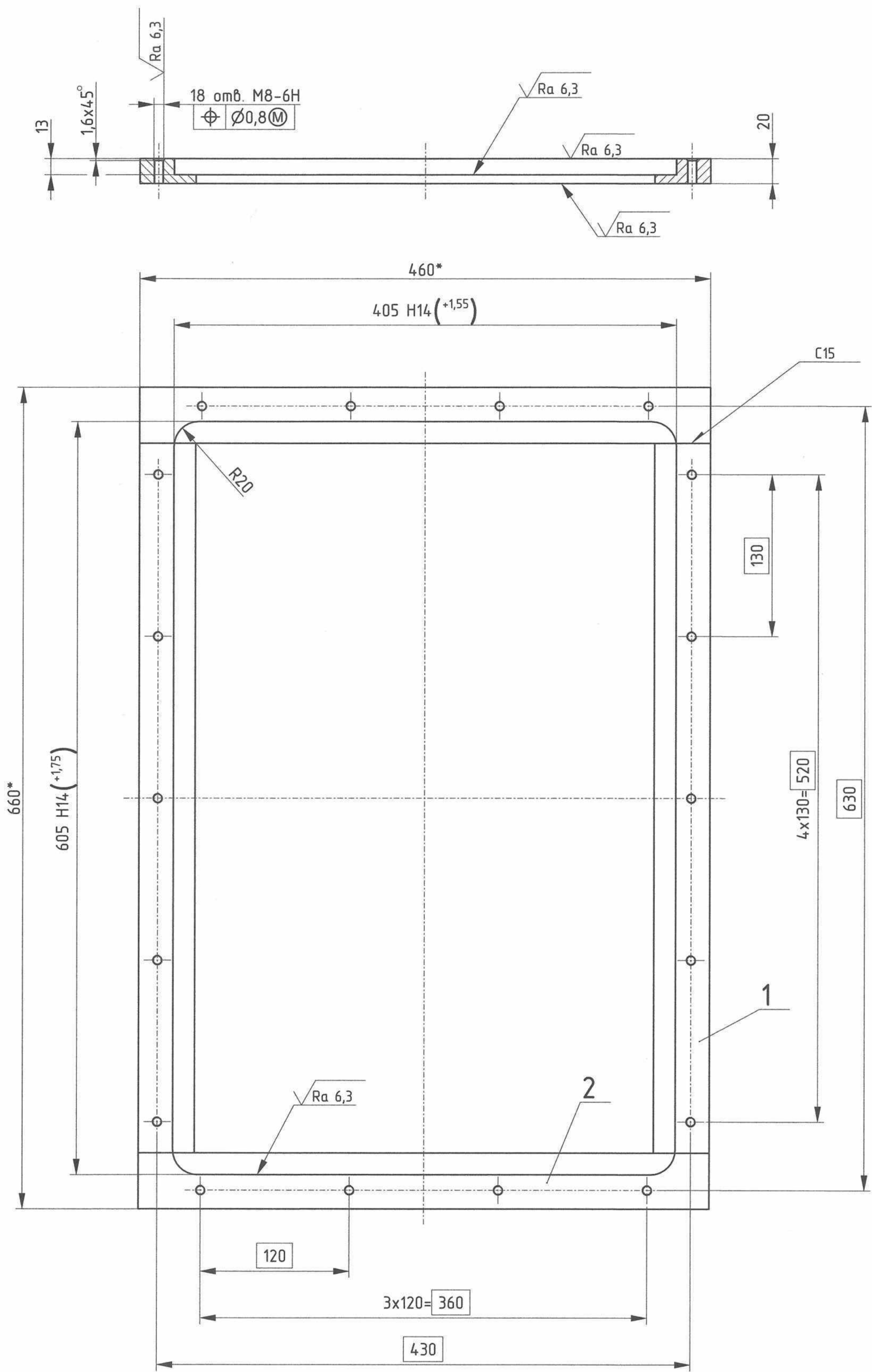
					081.01.00.013			
Изм.	Лист	№ докум.	Подп.	Дата	Фланец	Лит.	Масса	Масштаб
Разраб.							2,1	1:1
Проб.						Лист	1	Листов
Т.контр.								1
Н.контр.					Сталь 12X18H10T			
Утв.					ГОСТ 5632-2014			

Копировал

Формат А3

Перв. примен.	Спраб. №	Формат	Зона	Позиция	Обозначение	Наименование	Кол.	Примечание
						Документация		
		A2			081.01.01.000СБ	Сборочный чертеж		
						Детали		
		A4	1	081.01.01.001	Планка	2		
		A4	2	081.01.01.002	Планка	2		

Инв. № подл.	Подп. и дата	Взам. инв. №	Инв. № дубл.	Подп. и дата	Спраб. №	Перв. примен.



- 1 Сварные соединения по ГОСТ 14771-76.
2 Контроль качества сварных соединений - визуальный и измерительный контроль по ГОСТ Р 50.05.08-2018.
Нормы оценки качества по НП-105-18, категория IIIc.
3 *Размеры для справок.
4 Общие допуски ГОСТ 30893.2 - мк.
5 Общие допуски по ГОСТ Р ИСО 13920-2017-BE.
6 Остальные технические требования по ОСТ 95 227-92.

					081.01.01.000СБ						
					Рамка Сборочный чертеж	Лит.		Масса	Масштаб		
Изм.	Лист	№ докум.	Подп.	Дата				11,1	1:2,5		
Разраб.											
Пров.											
Т.контр.											
Н.контр.											
Утв.								Лист	1	Листов	1

Перв. примен.		Справ. №		081.01.01.001	
Подп. и дата		Инв. № дубл.		Взам. инв. №	
Инв. № подл.		Подп. и дата		081.01.01.001	

1 *Размер в скобках - после сборки.
2 Общие допуски ГОСТ 30893.2 - сL.

081.01.01.001				
Изм.	Лист	№ докум.	Подп.	Дата
Разраб.				
Пров.				
Т.контр.				
Н.контр.				
Утв.				

Планка		Лит.	Масса	Масштаб
			4,0	1:2
Сталь 12X18H10T ГОСТ 5632-2014		Лист	Листов	1

Копировал
Формат А4

Перв. примен.		Справ. №		081.01.01.002						
Подп. и дата		Инв. № дубл.		Взам. инв. №		081.01.01.002				
Инв. № подл.	Изм.	Лист	№ докум.	Подп.	Дата	Планка	Лит.	Масса	Масштаб	
	Разраб.								3,3	1:4
	Пров.						Лист	Листов	1	
	Т.контр.									
	Н.контр.									
	Утв.									
						Сталь 12X18H10T				
						ГОСТ 5632-2014				
						Копировал	Формат А4			

1 *Размер в скобках - после сборки.
2 Общие допуски ГОСТ 30893.2 - сL.

Перв. примен.	Формат	Зона	Позиция	Обозначение	Наименование	Кол.	Примечание		
					Документация				
				A2	081.01.02.000СБ	Сборочный чертеж			
					Детали				
				A4	1	081.01.02.001	Планка	2	
				A4	2	081.01.02.002	Планка	2	
Справ. №									
Подп. и дата									
Инв. № дубл.									
Взам. инв. №									
Подп. и дата									
Инв. № подл.									

Изм.

Лист

№ докум.

Подп.

Дата

Разраб.

Пров.

Н.контр.

Утв.

081.01.02.000

Рамка

Лит.

Лист

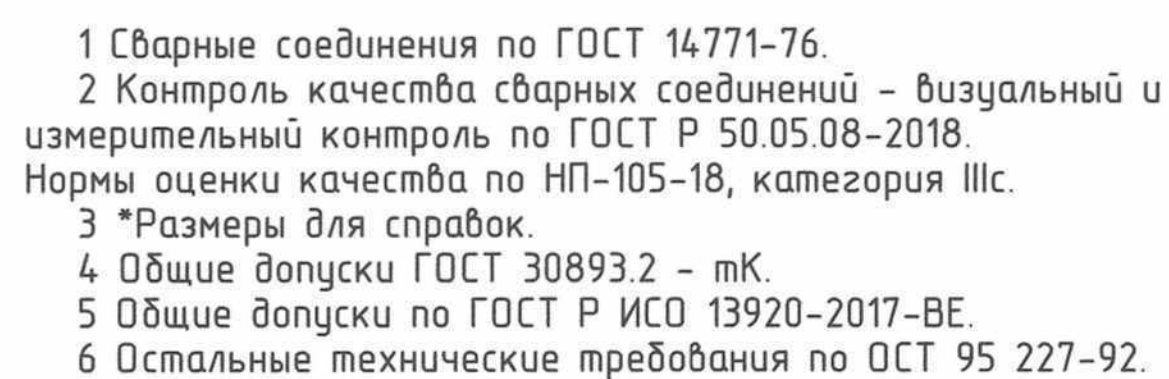
Листов

1

1

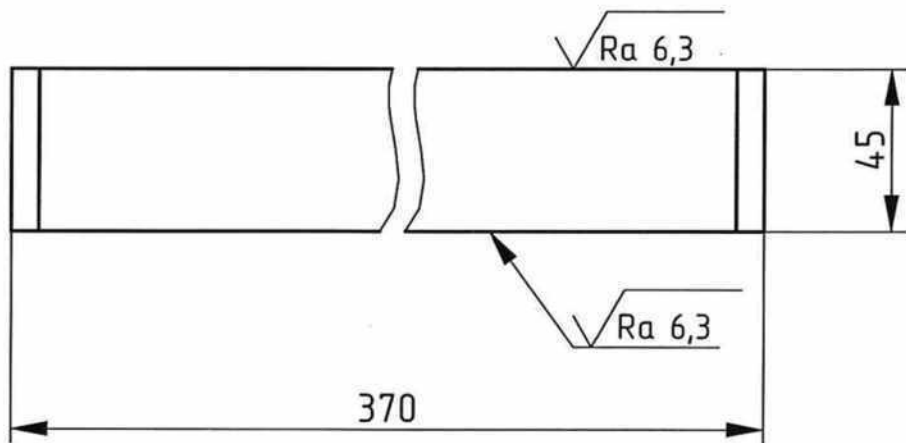
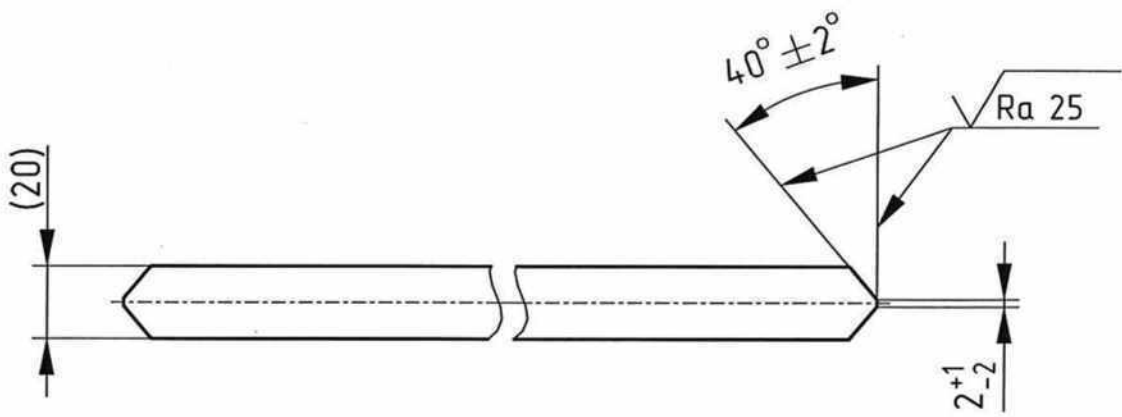
Копировал

Формат А4



					081.01.02.000СБ				
Изм.	Лист	№ докум.	Подп.	Дата	Рамка	Лит.		Масса	Масштаб
Разраб.								7,4	1:2,5
Пров.									
Т.контр.									
Н.контр.					Сборочный чертеж	Лист	1	Листов	1
Утв.									

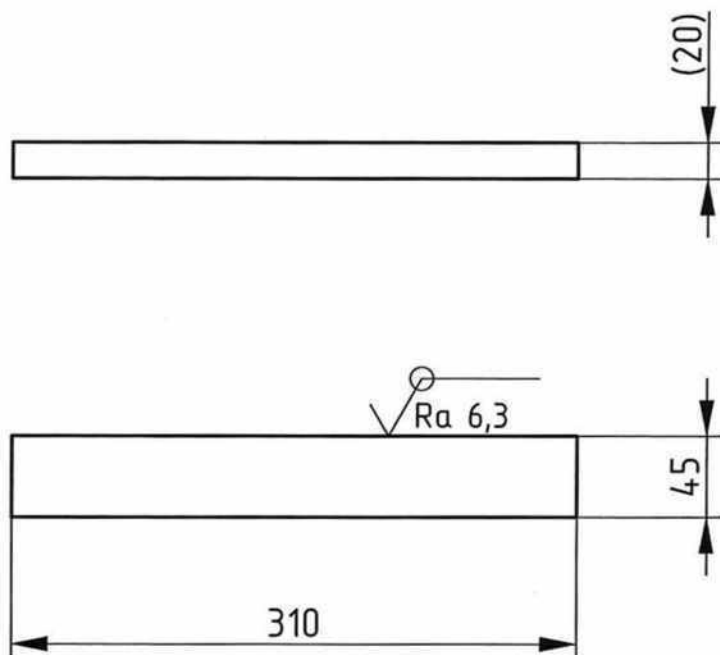
Перв. примен.	Справ. №	<div>081.01.02.001</div>



1 *Размер в скобках - после сборки.
2 Общие допуски ГОСТ 30893.2 - сL.

Взам. инв. №	Инв. № дубл.	Подп. и дата	081.01.02.001							
Инв. № подл.	Подп. и дата	Изм.	Лист	№ докум.	Подп.	Дата	Планка	Лит.	Масса	Масштаб
									2,6	1:2
								Лист	Листов	1
							Сталь 12X18H10T			
							ГОСТ 5632-2014			

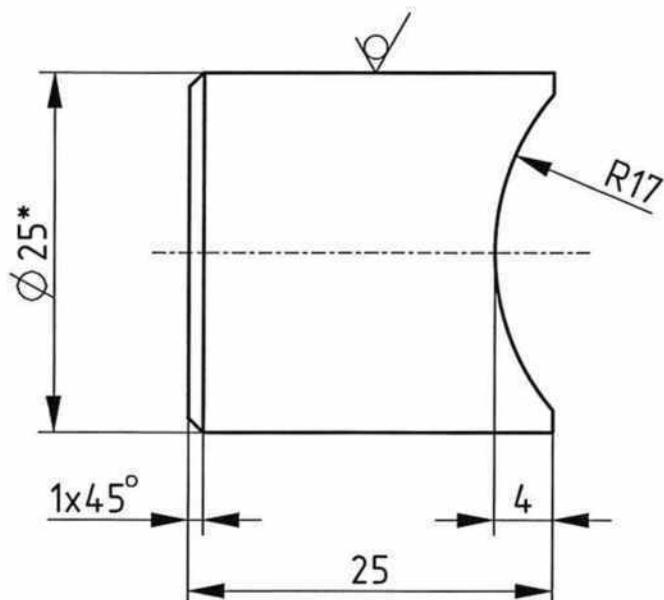
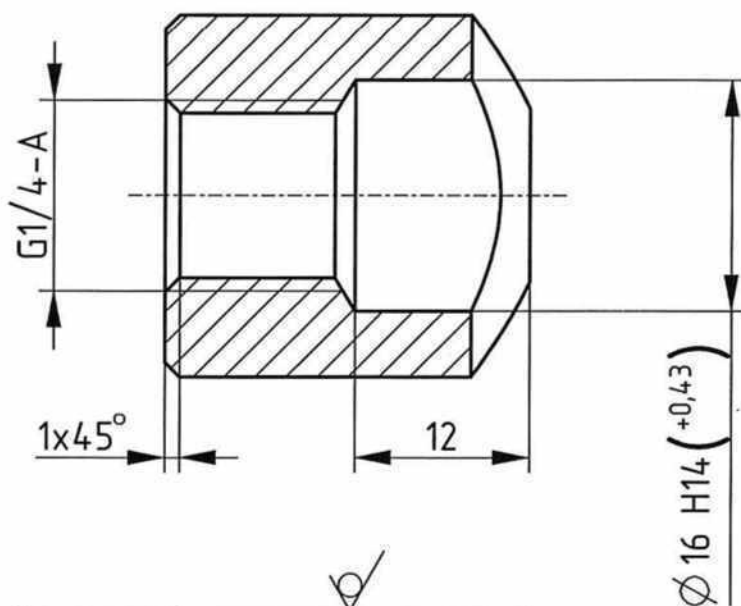
Справ. №	Перв. примен.	081.01.02.002



1 *Размер в скобках - после сборки.
2 Общие допуски ГОСТ 30893.2 - сЛ.

Инф. № подл.	Подп. и дата	Взам. инв. №	Инв. № дубл.	Подп. и дата	081.01.02.002				
Изм.	Лист	№ докум.	Подп.	Дата	Планка	Лит.	Масса	Масштаб	
Разраб.								2,2	1:4
Пров.									
Т.контр.							Лист	Листов	1
Н.контр.									
Утв.					Сталь 12X18H10T ГОСТ 5632-2014				

081.01.04.002

 $\sqrt{Ra\ 6,3\ (\checkmark)}$ 

1 *Размер для справок.

2 Общие допуски ГОСТ 30893.2 - мк.

081.01.04.002

Инв. № подл.	Подп. и дата	Взам. инв. №	Инв. № дубл.	Подп. и дата	081.01.04.002			
Изм.	Лист	№ докум.	Подп.	Дата	Бонка			
Разраб.								
Пров.					Лист		Масса	Масштаб
Т.контр.					Лист		0,06	2:1
Н.контр.					Листов		1	
Утв.					Круг В1-III-25 ГОСТ 2590-2006 12X18H10T-δ-T ГОСТ 5949-2018			

Копировал

Формат А4

Перв. примен.

Спраб. №

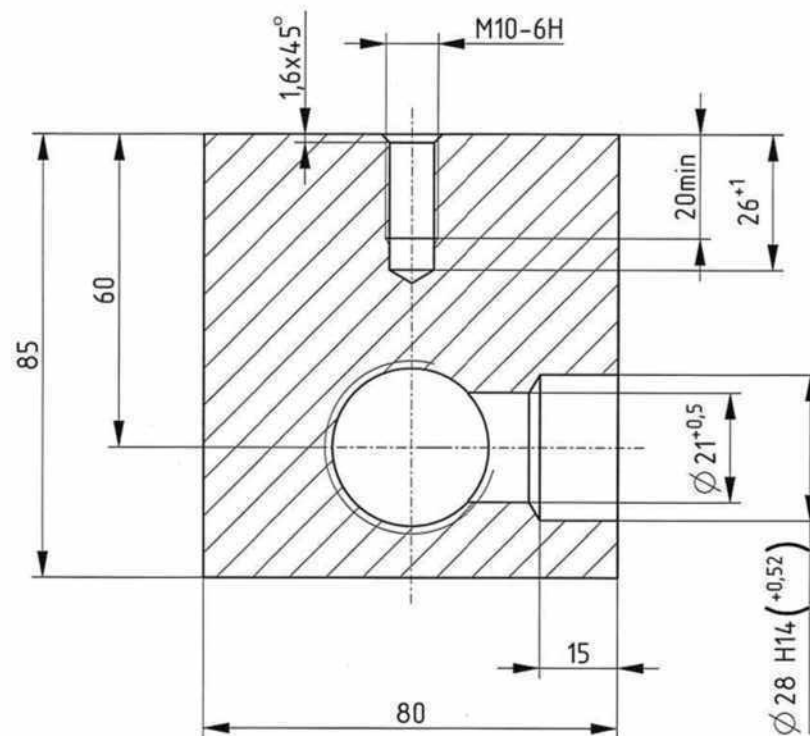
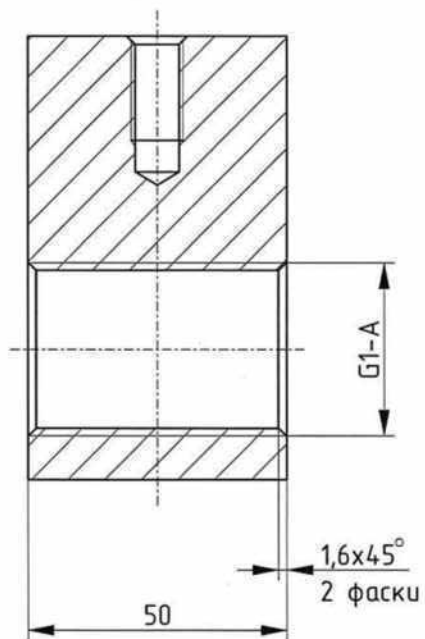
Подп. и дата

Инд. № дудл.

Взам. инд. №

Инд. № подл.
Подп. и дата

081.01.06.001

 $\sqrt{Ra\ 6,3}$ 

1 Общие допуски ГОСТ 30893.2 - мк.

						081.01.06.001				
Изм	Лист	№ докум.	Подп.	Дата	Тройник	Лит.	Масса	Масштаб		
Разраб.								2,3	1:1	
Пров.										
Т.контр.										
Н.контр.						Лист	1	Листов	1	
Утв.						Сталь 12Х18Н10Т ГОСТ 5632-2014				

Копировал

Формат А3

Перо, примен.

Спраб. №

Взам. инв. №

Инв. № дубл.

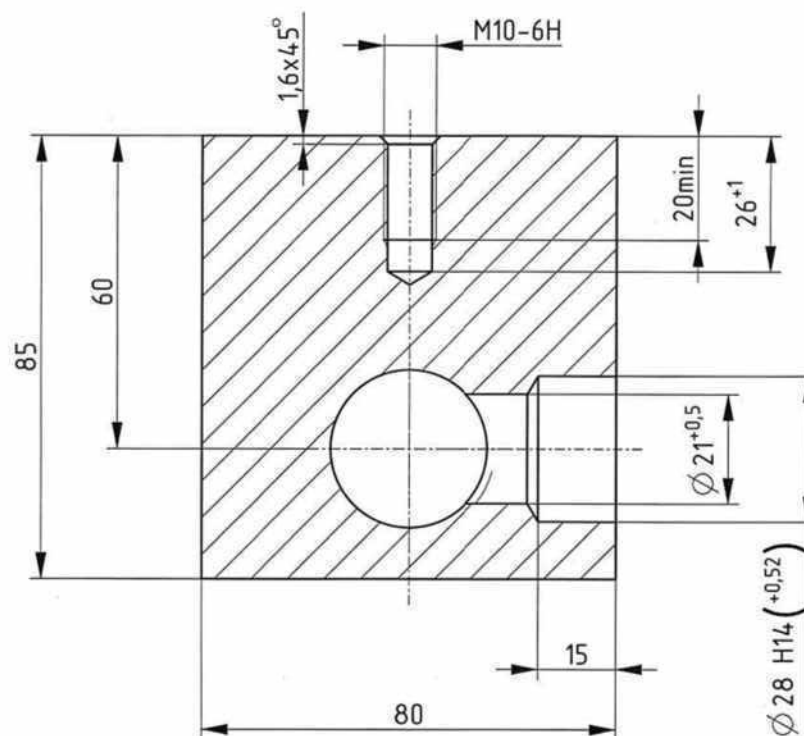
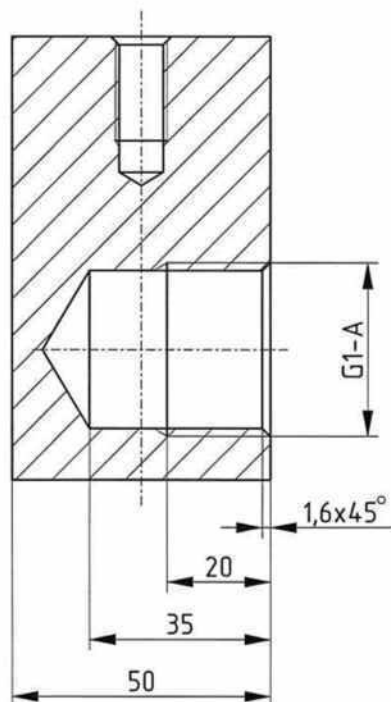
Инв. № дубл.

Подп. и дата

Инв. № подл.

081.01.07.001

√ Ra 6,3



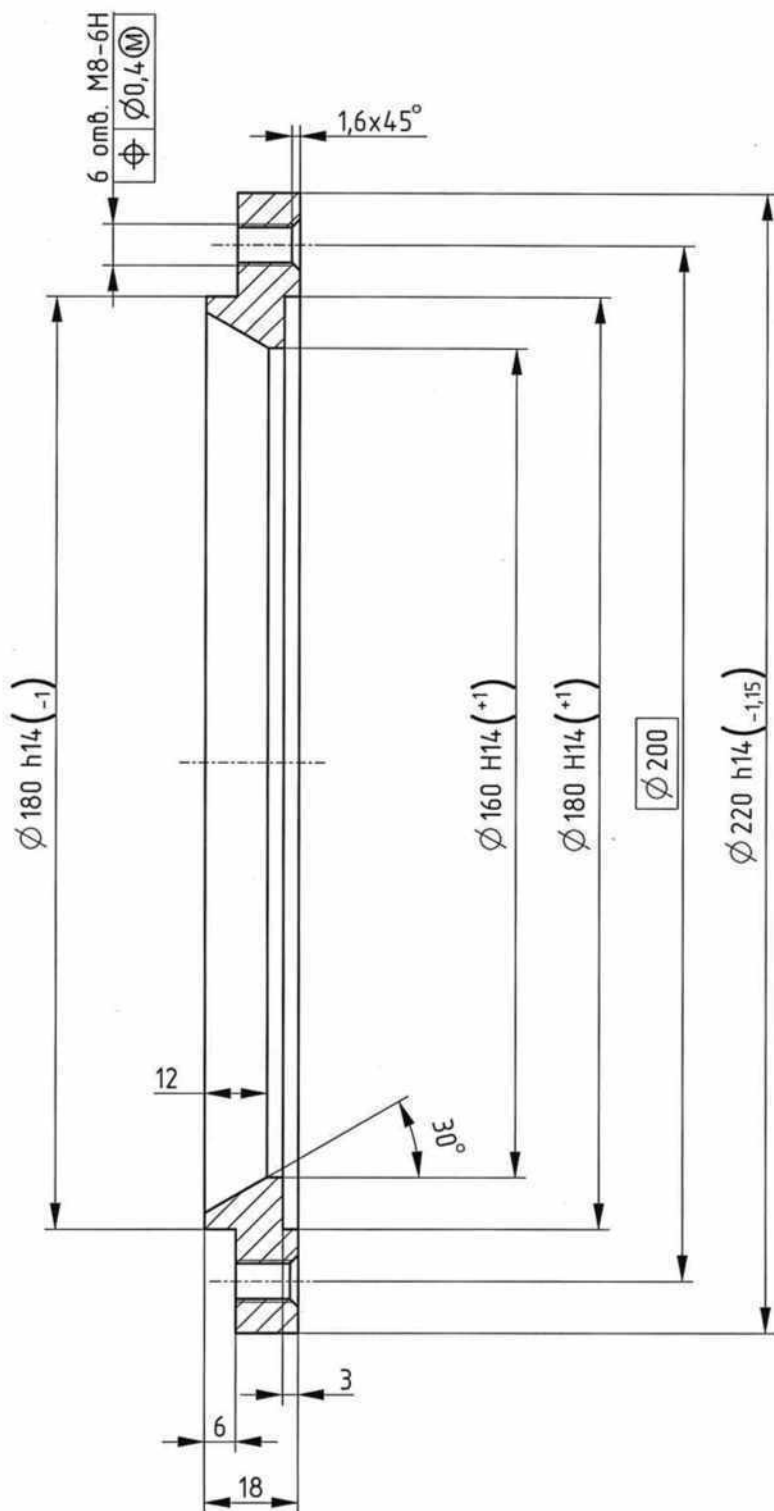
1 Общие допуски ГОСТ 30893.2 - мк.

081.01.07.001			
Изм.	Лист	№ докум.	Подп.
Разраб.			Дата
Проб.			
Т.контр.			
Н.контр.			
Утв.			
Тройник		Лист	Масса
		1	2,4
Сталь 12Х18Н10Т ГОСТ 5632-2014		Листов	Масштаб
		1	1:1

Копировал

Формат А3

Инв. № подл.	Подп. и дата	Взам. инв. №	Инв. № дубл.	Подп. и дата	Спроб. №	Перб. примен.



1 Общие допуски ГОСТ 30893.2 - мк.

Изм.	Лист	№ докум.	Подп.	Дата
Разраб.				
Проб.				
Т.контр.				
Н.контр.				
Умб.				

081.02.00.007			
Фланец		Лит.	Масса
		1,6	1:1
Сталь 12X18H10T ГОСТ 5632-2014		Лист 1	Листов 1

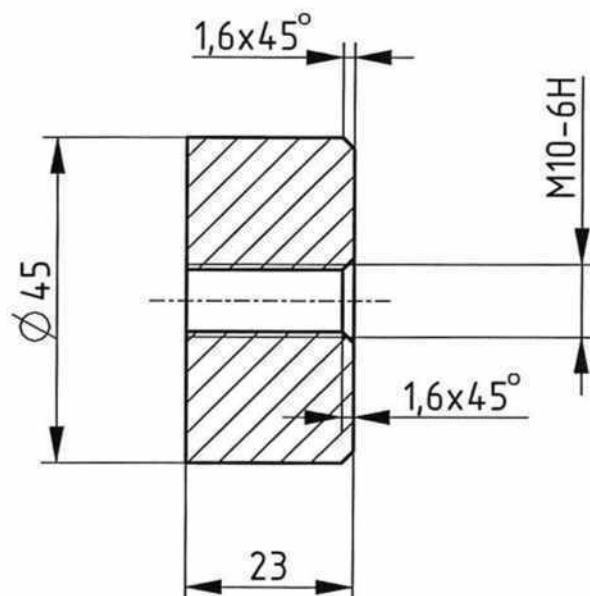
Копировал

Формат А3

081.02.00.007

081.02.00.009

√ Ra 6,3



1 Общие допуски ГОСТ 30893.2 - сЛ.

081.02.00.009

Изм.	Лист	№ докум.	Подп.	Дата
Разраб.				
Пров.				
Т.контр.				
Н.контр.				
Утв.				

Бонка

Сталь 12X18H10T
ГОСТ 5632-2014

Лит.	Масса	Масштаб
	0,28	1:1
Лист	Листов	1

Копировал

Формат А4

Перв. примен.

Справ. №

Подп. и дата

Инв. № дубл.

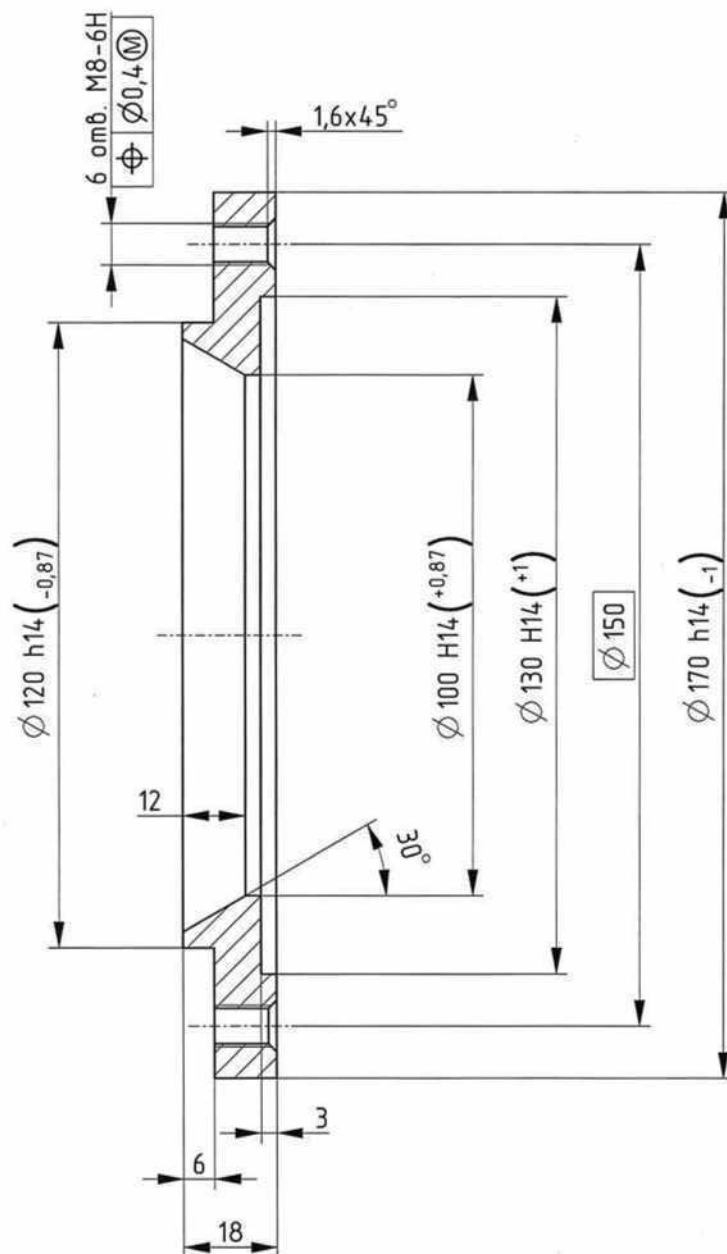
Взам. инв. №

Подп. и дата

Инв. № подл.

900.00.00.006

√ Ra 6,3



1 Общие допуски ГОСТ 30893.2 - мк.

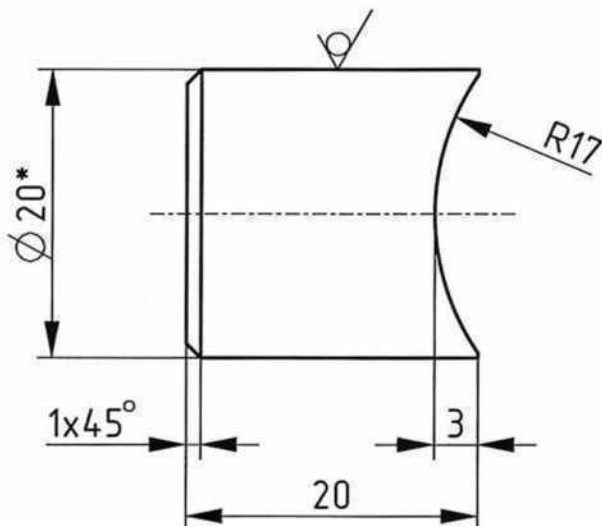
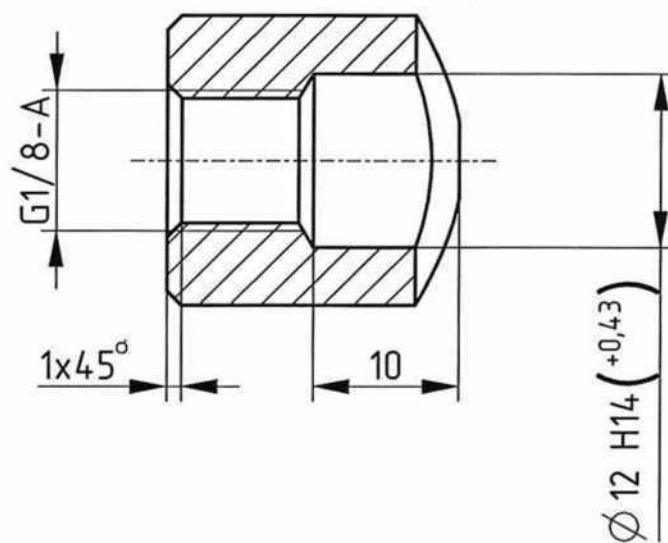
						081.03.00.006					
						Фланец			Лит.	Масса	Масштаб
Изм.	Лист	№ докум.	Подп.	Дата						1,3	1:1
Разраб.											
Проб.											
Т.контр.											
Н.контр.	Лист				1	Листов	1				
Утв.											
						Сталь 12X18H10T					
						ГОСТ 5632-2014					

Копировал

Формат А3

081.08.00.002

$\sqrt{Ra\ 6,3\ (\checkmark)}$



1 *Размер для справок.

2 Общие допуски ГОСТ 30893.2 - мк.

081.08.00.002

Изм.	Лист	№ докум.	Подп.	Дата
Разраб.				
Пров.				
Т.контр.				
Н.контр.				
Утв.				

Бонка

Круг В1-III-20 ГОСТ 2590-2006
12X18H10T-δ-Т ГОСТ 5949-2018

Лит.	Масса	Масштаб
	0,03	2:1
Лист	Листов	1

Копировал

Формат А4

Инв. № подл.		Подп. и дата		Взам. инв. №		Инв. № дубл.		Справ. №		Перв. примен.	

081.15.00.002

$\sqrt{Ra\ 6,3\ (\checkmark)}$

Technical drawing of a bush (Втулка) with the following specifications:

- Outer diameter: $\varnothing 23\ h12\ (-0,21)$
- Inner diameter: $\varnothing 17\ H12\ (+0,18)$
- Length: $50^{+0,5}$
- Chamfers: $0,5 \times 45^\circ$ (4 chamfers)
- Surface roughness: $Ra\ 3,2$ (inner surface), $Ra\ 2,5$ (outer surface)
- Tolerance: $0,016$

1 Общие допуски ГОСТ 30893.2 - мк.

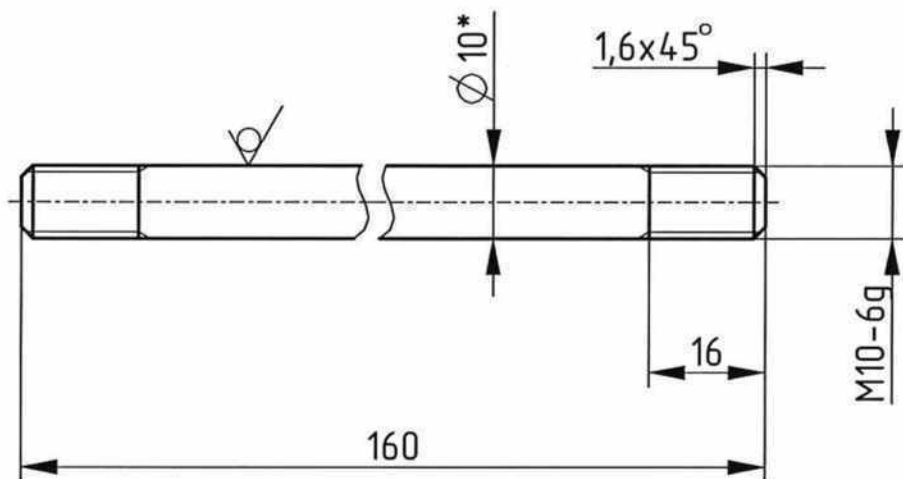
					081.15.00.002				
Инв. № подл.	Подп.	Лист	№ докум.	Подп.	Дата	Втулка	Лист	Масса	Масштаб
Разраб.									
Пров.									
Т.контр.									
Н.контр.									
Утв.									
						Сталь 12X18H10T ГОСТ 5632-2014			

Копировал
Формат А4

Справ. №	Перв. примен.
----------	---------------

081.15.00.005

$\sqrt{Ra\ 6,3\ (\checkmark)}$



- 1 *Размер для справок.
2 Общие допуски ГОСТ 30893.2 - сЛ.

Инв. № подл.	Подп. и дата	Взам. инв. №	Инв. № дубл.	Подп. и дата
--------------	--------------	--------------	--------------	--------------

					081.15.00.005			
Изм.	Лист	№ докум.	Подп.	Дата	Шпилька	Лист	Масса	Масштаб
Разраб.								
Пров.							0,10	1:1
Т.контр.						Лист	Листов	1
Н.контр.								
Утв.					Круг	В1-III-10 ГОСТ 2590-2006 12X18H10T-б-Т ГОСТ 5949-2018		